

GIRL POWER

Mélangez les cartes avec celles du jeu de base.

Jeu autorisé (et conseillé) aux hommes



Rajoutez l'extension au jeu de base pour avoir la parité !

Liste des cartes :

- 11 métiers
- + 3 études sup'
- + 4 flirts + 2 mariages
- + 6 acquisitions + 7 enfants
- + 5 primes de naissance
- + 11 cartes spéciales
- + 11 malus

Les règles ont changé !

Seuls les nouveaux effets sont expliqués ici. Référez-vous au jeu de base pour les règles initiales.

Avec plusieurs extensions, en cas d'effets conflictuels entre deux cartes, celle posée en dernier l'emporte.



1

MÉTIERS ET AVANTAGES

+ ingénieure, prof de chimie et prof de philo (sans avantage)

- ⚡ **Agent immobilier** : chaque propriétaire de maison vous donne un salaire de son choix investi par maison posée. Récupérez et posez cet argent face à vous sans condition.
- ⚡ **Babysitter** : prenez un enfant posé. Son parent doit s'ôtter vous donner tous ses salaires en main pour le récupérer. Posez ces salaires sans condition. S'il n'a pas d'argent, gardez l'enfant posé face à vous sans condition.
- ⚡ **Comptable** : comptez les salaires posés des autres personnes pour prendre un salaire posé à la plus riche. Posez ce salaire sans condition. En cas d'égalité, prenez à la personne de votre choix parmi les ex aequo.
NB : les primes de naissance et argent sale (cf. extension trash) ne sont pas comptées.
- ⚡ **DRH** : licenciez une personne au choix (hors fonctionnaire et bandit).
- ⚡ **Hôtesse de l'air** : récupérez un voyage dans la défausse pour le poser gratuitement.
- ⚡ **Infirmière (effet permanent)** : vous pouvez poser des salaires de niveau 3 (en plus des salaires de niv. 1).
- ⚡ **Provisoire** : posable uniquement si vous êtes déjà prof. Cumulez alors les deux métiers. Vous ne pouvez pas conserver ce métier sans être prof, ni le cumuler avec grand prof.
- ⚡ **Vétérinaire** : chaque propriétaire d'un animal (ou plus) vous donne un salaire posé de son choix. S'il n'a pas de salaire posé, la personne passe un tour.

girls just want to have fun !!



FOUR WOMEN

VOUS NE POUVEZ PAS SUBIR LES MALUS PHALLOCRATIE NI PLAFOND DE VERRE AVEC QUATRE FILLES DE L'EXTENSION GIRL POWER POSÉES FACE À VOUS.

LADIES NIGHT

BONUS DE DEUX SMILES À LA FIN SI UN FLIRT AU BAR + DEUX FLIRTS EN BOITE (OU INVERSEMENT) SONT POSÉS FACE À VOUS.

Un jour mon prince viendra

j'y croaaaa...

ACQUISITIONS

+ 1 place de concert et 2 maisons

Crapaud : permet de trouver le prince charmant. *

Dragon : permet de « brûler » une carte posée de chaque personne, si vous avez Dany. Ces cartes sont placées hors du jeu, à côté de la défausse. L'action se produit uniquement à l'instant où vous posez le dragon ou Dany (selon l'ordre d'arrivée).

Super bouclier : vos enfants sont protégés des malus les concernant (attentat, divorce en cas d'adultère...). N'agit que sur vos enfants déjà posés, en plaçant le bouclier par-dessus.
NB : NE PROTÈGE PAS DES CARTES SPÉCIALES (ERREUR D'ÉTIQUETAGE ETC.).

She takes just like a woman, yes, she does

3

PRIMES DE NAISSANCE x5

Les primes sont posables selon le nombre d'enfants déjà posés face à vous (cf. indication sur la prime). Et sont utilisables ensuite pour acheter, comme un salaire.
NB : les primes sont non imposables ni jouables au casino.



LIVE MUSIC SPECIAL EVENT RIOTIE
SPECIAL GUEST: SMILE LIFE BAND



MALUS

4

Rappel : les malus s'appliquent uniquement aux autres personnes !

L'écriture au féminin inclut le masculin.

Charge mentale : défaussez un enfant si vous avez un métier.

Chagrin d'amour (x5) : défaussez votre dernier flirt si vous n'êtes pas mariée. (Ne s'applique pas en cas d'adultère.)

Tâches ménagères (effet permanent) : chacune de vos maisons posées vaudra un smile en moins lors du comptage final.

Balance ton porc : défaussez votre mariage et votre métier, bandit et fonctionnaire inclus. S'applique uniquement aux personnes mariées ET ayant aussi un métier, selon les règles du divorce (avec ou sans adultère) et du licenciement.

i'm a single lady

Gynocratie (effet permanent) : vos garçons (enfants) posés valent deux fois moins, soit un smile.

Phallocratie (effet permanent) : vos filles (enfants) posées valent deux fois moins, soit un smile.

NB : VOUS NE POUVEZ PAS SUBIR À LA FOIS LES MALUS GYNOCRATIE ET PHALLOCRATIE.

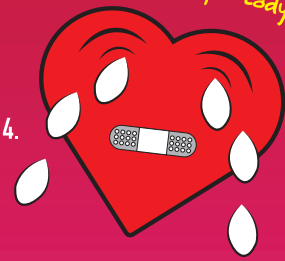
Plafond de verre (effet perm.) : vous ne pouvez plus poser de métier d'un niveau d'études supérieur à 4.

Si vous exercez déjà un métier de niveau 5 ou 6 vous êtes licenciée.

Vous pouvez toujours poser jusqu'à 6 cartes études (même avec un plafond de verre).

CAS PARTICULIERS : LES CARTES PISTON ET RÉPARTITION DES TÂCHES PEUVENT PROVISOIREMENT BRISER LE PLAFOND DE VERRE,

LE TEMPS D'UN NOUVEAU MÉTIER (DE NIVEAU D'ÉTUDES 5 OU 6) ACQUIS VIA CES CARTES.



5 CARTES SPÉCIALES

★ Rappel : Les cartes spéciales sont possibles à votre tour sans condition. ★

Coup de foudre : volez un mariage posé pour le placer face à vous, même sans avoir de flirt.

Si la personne ciblée est en situation d'adultère, celle-ci défausse son adultère mais conserve ses flirts et ses enfants.

NB : VOUS NE POUVEZ PAS VOLER DE MARIAGE SI VOUS EN AVEZ DÉJÀ UN (SAUF CAS SPÉCIAL - CF. EXTENSION TRASH : POLYGAMIE).

Contraception (effet permanent) : permet de défausser un enfant en main puis de repiocher pour rejouer.

Vous pouvez renouveler cette action, à votre tour, durant la partie.

Démontage de cliché (effet permanent) : permet de bénéficier d'un avantage permanent selon la carte.

Aucun accident OU flirts illimités (avant le mariage) OU deux métiers cumulables.

CAS SPÉCIAUX AVEC DEUX MÉTIERS

LICENCIEMENT : LA PERSONNE QUI INFLIGE LE MALUS CHOISIT LE MÉTIER À DÉFAUSSER.

DÉMISSION : PASSEZ UN SEUL TOUR POUR QUITTER VOS DEUX MÉTIERS OU UN SEUL (SAUF INTÉRIMAIRE).

ÉTUDES : LE PREMIER MÉTIER POSÉ BLOQUE VOS ÉTUDES (CF. JEU DE BASE : ÉTUDES / MÉTIERS).

Égalité de salaire (effet permanent) : votre métier vous rapporte autant que le métier posé le mieux rémunéré.

Votre niveau de salaire peut donc varier avec un même métier selon les métiers des autres durant la partie.

NB : L'EFFET S'APPLIQUE SUR TOUS VOS MÉTIERS POSÉS EN COURS DE JEU. PEUT ÊTRE POSÉ MÊME SANS MÉTIER POUR S'APPLIQUER PLUS TARD...

Erreur d'étiquetage : échangez un de vos enfants posés contre l'enfant posé de votre choix d'une autre personne.

Famille monoparentale : bonus de deux smiles en fin de partie si vous avez au moins un enfant posé sans être mariée.

Girl power (effet permanent) : permet de rejouer une de vos cartes spéciales (déjà posée) à chaque fois que vous posez une fille.

NB : CHAQUE CARTE SPÉCIALE N'EST REJOUABLE QU'UNE SEULE FOIS. RETOURNEZ-LA ENSUITE POUR NE PLUS L'UTILISER.

Répartition des tâches : redistribuez au hasard tous les métiers posés (dont le vôtre) aux personnes concernées.

Celles-ci pourront alors exercer leur nouveau métier acquis sans condition.

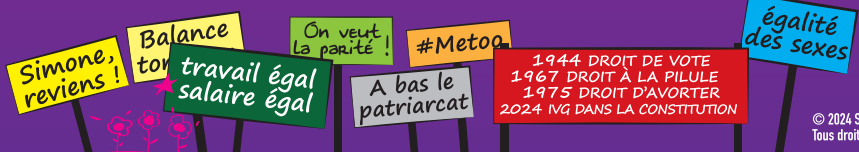
CAS SPÉCIAUX

• PERMET DE BRISER PROVISOIREMENT LE PLAFOND DE VERRE (CF. MALUS).

• SI UNE PERSONNE A DEUX MÉTIERS, PRENEZ-EN UN SEUL. (PROVISEURE NE PEUT ÊTRE CONSERVÉE SANS PROF).

Soirée entre filles : posez sans condition les filles présentes dans chaque main, y compris la vôtre.

Chaque personne repioche ensuite pour refaire sa main selon le nombre de cartes soustraites.



* vous n'avez pas trouvé le prince charmant ? Rassurez-vous, c'est normal !