



# LINX



## 1. MATÉRIEL



15 tuiles jaunes  
(5 Pierre, 5 Ciseaux, 5 Papier)



15 tuiles bleues  
(5 Pierre, 5 Ciseaux, 5 Papier)



15 tuiles roses  
(5 Pierre, 5 Ciseaux, 5 Papier)



15 tuiles vertes  
(5 Pierre, 5 Ciseaux, 5 Papier)



face visible  
(recto)



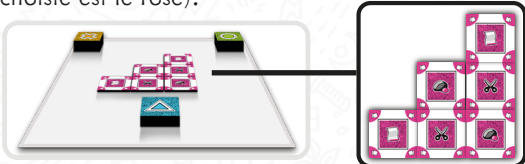
face cachée  
(verso)

## 2. MISE EN PLACE

Récupérez les tuiles d'une couleur et empilez-les face cachée, à côté de vous.

### Mise en place pour 3 joueurs :

Utilisez les tuiles de couleur non choisie et positionnez-les comme sur le dessin ci-dessous (dans l'exemple la couleur non choisie est le rose).



Chaque joueur commence avec un certain nombre de tuiles.

- **2 joueurs :** le premier joueur commence avec 3 tuiles et le second, avec 4 tuiles.
- **3 joueurs :** le premier et le second joueur commencent avec 2 tuiles et le dernier, avec 3 tuiles.
- **4 joueurs :** le premier et le second joueur commencent avec 2 tuiles et les deux derniers, avec 3 tuiles.

## 3. COMMENT GAGNER ?

Le jeu se joue en plusieurs manches, chaque manche rapportant 1 point. Le premier joueur ayant 2 points gagne la partie. Il existe deux conditions de victoire immédiate :

- Réussir un alignement orthogonal ou diagonal de 3 tuiles face visible à votre couleur :

### exemple 1



- OU -

- Réussir un alignement orthogonal ou diagonal de 3 tuiles face cachée à votre couleur :

### exemple 2



**Si plus aucun joueur ne peut placer de tuiles, le vainqueur est celui qui a le plus de tuiles apparentes. Les égalités sont remportées par le dernier joueur selon l'ordre du tour.**

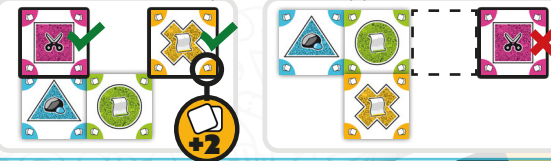
## 4. COMMENT JOUER ?

Jouez dans le sens des aiguilles d'une montre en commençant par le premier joueur déterminé aléatoirement. Le joueur à gauche du premier joueur commencera la manche suivante. À votre tour, vous devez placer une tuile sur la grille, face cachée ou face visible. Si c'est impossible, passer votre tour.

### 1. Si vous placez une tuile face visible :

La tuile que vous placez doit être adjacente, orthogonalement ou diagonalement, à une autre tuile et doit respecter la construction d'un carré de 4x4 (à 2 joueurs) ou 5x5 (à 3 et 4 joueurs). Lorsque vous placez une tuile face visible, **piochez 2 tuiles** dans votre pile.

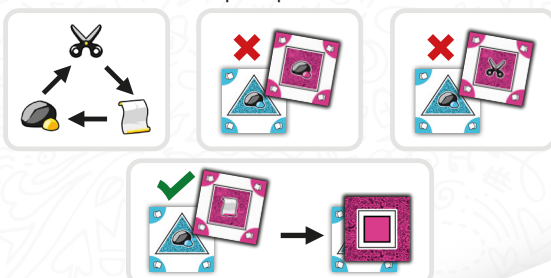
Les tuiles face visible peuvent toujours être recouvertes par des tuiles face cachée, qu'elles vous appartiennent ou non.



### 2. Si vous placez une tuile face cachée :

La tuile que vous placez doit obligatoirement recouvrir une tuile et la "battre" en respectant les règles classiques du Chi-foumi et de pierre, feuille, ciseaux ci-dessous. Vous pouvez recouvrir vos Tuiles. Lorsque vous placez une tuile face cachée **vous ne piochez pas** de tuiles à la fin de votre tour.

Une tuile face cachée ne peut plus être recouverte.



### 3. Si vous passez votre tour :

Ceci n'est autorisé que si vous n'avez plus de tuiles ou que vous ne pouvez pas jouer : dévoilez votre main, puis piochez 2 nouvelles tuiles.

## JEU EN ÉQUIPES

Ce mode de jeu se jouant à 4 joueurs répartis en deux équipes (Nord/Sud contre Est/Ouest) suit les mêmes règles que le jeu classique avec les variations suivantes :

L'équipe atteignant 2 points de victoire remporte la partie. Chaque joueur peut faire gagner 1 point à son équipe en alignant 3 tuiles de sa couleur.

Si toutes les tuiles sont jouées, l'équipe ayant le plus de tuiles apparentes au total gagne le point.

Les égalités sont départagées en faveur de l'équipe ayant joué en second durant le tour.

### Note :

Le jeu se déroule de la même manière qu'une partie à 4 joueur classique.

Cependant, les joueurs n'ont pas le droit de communiquer les informations sur leurs mains ou indiquer un placement à leurs coéquipiers.

## CRÉDITS

**Auteurs:** Fabrice Puleo

**Direction artistique et illustrations :** Anthony Questel

**Traduction :** Thomas Marrot

**Image de fond «doodle» :** www.vecteezy.com

### Remerciements :

- **Fabrice** - Un immense merci à toute l'équipe de Matagot qui a cru dès le début à mon projet. Big up Arnaud pour son implication personnelle, sans lui LINX ne serait pas LINX et évidemment merci à mon poto Fabien Ganesh et tous mes amis ludiques Max, Kass, Benji, Fabrice, Yanick, le Clap, Sophie et Thomas...

- **L'équipe Matagot** - Un immense merci à Fabrice pour cette aventure.

### Remerciement aux testeurs :

à nos familles, la famille Bourdin, Simon, Tom, FiJ (Cédric, François, Sylvain), les amis de la GoF (Christian, Gavan, Friedemann, Moritz, Steve, Matt, Dale et Tony) et des Ludopathiques (Antoine, Bruno, Corentin et Matthias).

