

Mimi : MonStres

Quand description et écoute font la paire !



Contenu

44 cartes Demi-Monstre

But du jeu

Récupérer autant de Monstres complets que possible en reconstituant leurs 2 moitiés.



Mise en place

1. Mélange le paquet de cartes et distribue 5 cartes à chaque joueur.
2. Tu peux regarder tes cartes en secret, sans les montrer aux autres. Si tu as déjà un ou plusieurs monstres complets, pose-les devant toi.
3. Place les cartes restantes au milieu de la zone de jeu.
4. Le joueur dont l'anniversaire est le plus proche commence en tant que premier joueur.



Déroulement du jeu

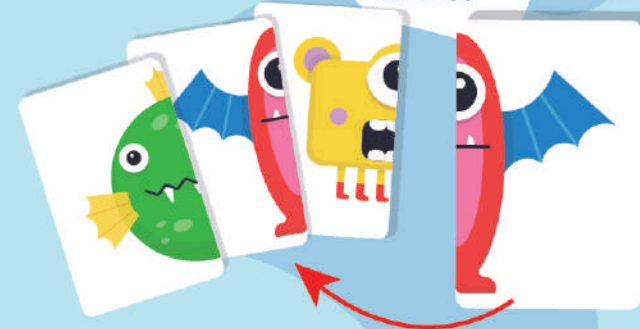
À ton tour de jeu

1. Choisis un Demi-Monstre de ta main et décris 3 éléments du Monstre à un autre joueur. Tu ne peux pas faire de gestes ni d'imitations.
2. L'autre joueur attend que tu aies fini ta description avant de répondre.
3. Si le joueur possède une carte correspondant à la description, il te la donne. Place le monstre complet devant toi et rejoue.

4. Si le joueur n'a pas le Demi-Monstre décrit, il annonce « Pas de monstre » et tu pioches une carte.
5. Si la carte piochée complète un de tes Monstres, place le devant toi et ne rejoue pas.
6. C'est au joueur suivant dans l'ordre du tour de jouer.

Note : Dès qu'un joueur n'a plus de carte en main, il pioche immédiatement 1 carte.

Est ce que tu as le Mimi-Monstre rouge avec des ailes et un oeil ?



Fin de partie

La partie se termine dès que le paquet central est épuisé et qu'un joueur n'a plus de carte en main. Le joueur avec le plus grand nombre de Monstres complets gagne. En cas d'égalité, les joueurs se partagent la victoire.

Recommandation

Si les joueurs ont du mal à tenir leurs cartes en main, un livre ou un classeur peut être placé entre les joueurs pour qu'ils puissent poser leurs cartes sans que les autres ne les voient.



VARIANTE : MONSTRE MÉMO

But du jeu

Obtenir autant de Monstres que possible.

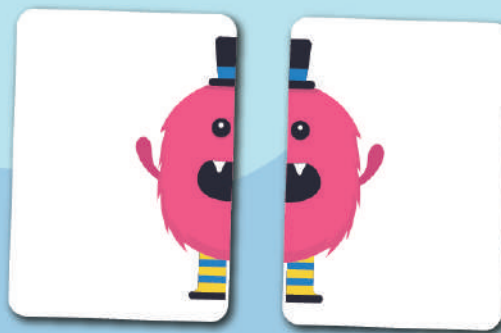
Mise en place

1. Mélange toutes les cartes.
2. Place les cartes faces cachées dans la zone de jeu.
3. Le joueur dont l'anniversaire est le plus proche commence en tant que premier joueur.

Déroulement du jeu

À ton tour de jeu

1. Choisis 2 cartes et retourne-les, visibles de tous. Si les 2 cartes forment un Monstre complet, mets-le de côté et rejoue.



2. Si les 2 cartes ne forment pas de Monstre, retourne les faces cachées, et c'est au joueur suivant de jouer.

3. Le jeu continue jusqu'à ce que tous les Monstres aient été récupérés.

Fin de partie

Le joueur avec le plus grand nombre de Monstres complets gagne. En cas d'égalité, les joueurs se partagent la victoire.

