

Règles du jeu

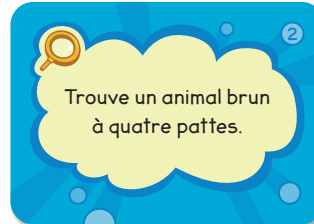


But du jeu

Être le plus rapide à repérer des éléments qui correspondent aux consignes entendues dans la scène illustrée.



Niveau 2



Recto



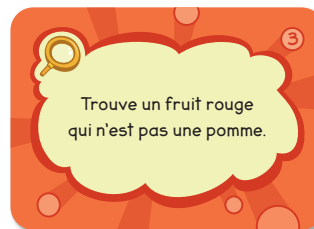
Verso

Préparation

1. L'adulte assemble le plateau de jeu et le place devant les enfants afin que chacun le voie bien.
2. Il choisit le niveau des cartes qu'il juge approprié pour les enfants:
 - **Niveau 1** (vers 4-5 ans): les consignes comprennent deux éléments. Ex.: «Trouve un animal blanc.»
 - **Niveau 2** (vers 5-6 ans): les consignes comprennent trois éléments. Ex.: «Trouve un animal brun à quatre pattes.»
 - **Niveau 3** (vers 5-6 ans): les consignes comprennent trois éléments, dont au moins un négatif. Ex.: «Trouve un animal qui n'a pas de poil ni de plumes.»
3. L'adulte forme une pile avec les cartes du niveau choisi et la pose sur la table, de sorte que la consigne soit visible sur le dessus de la pile et la réponse face contre table.



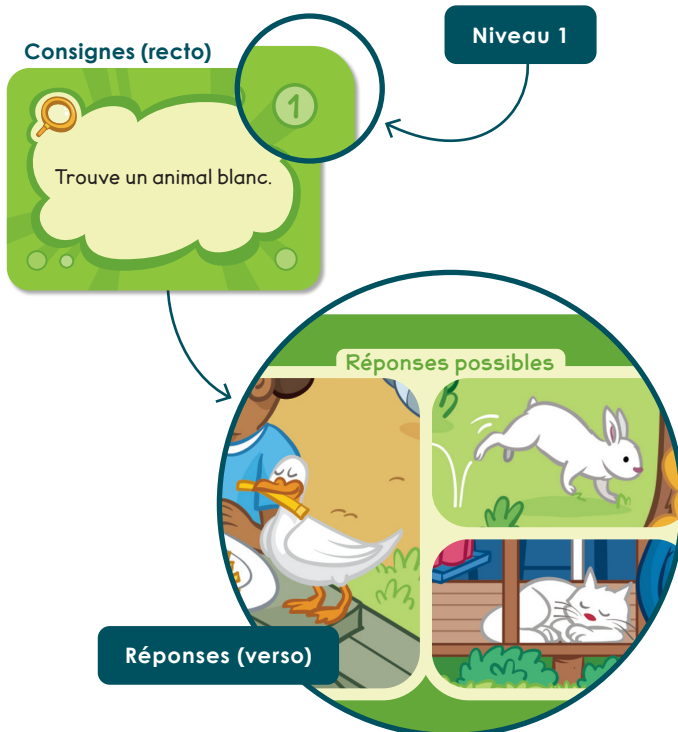
Niveau 3



Recto



Verso

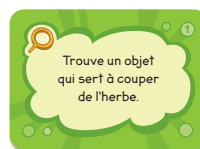


Déroulement

1. L'adulte prend la carte sur la pile et lit la consigne qui s'y trouve à haute voix **sans montrer le dos de la carte aux joueurs**.
2. Tous les joueurs cherchent sur le plateau un élément qui correspond à la consigne entendue.
3. Lorsqu'un joueur croit avoir trouvé, il pointe l'élément.
4. L'adulte retourne la carte pour valider la réponse du joueur. **Il y a parfois plusieurs réponses possibles**. Le joueur qui a été le plus rapide à identifier un élément qui se trouve au verso de la carte remporte celle-ci et la place près de lui. Si aucun joueur ne parvient à trouver un élément qui correspond à la consigne, la carte est mise de côté (aucun joueur ne la prend).
5. La partie se poursuit de la même façon jusqu'à ce qu'il n'y ait plus de cartes dans la pile ou après une durée de jeu déterminée. Le joueur qui a amassé le plus de cartes gagne la partie.

Variante à 1 joueur

L'adulte programme une minuterie (non incluse) de 5 minutes. Le jeu se déroule comme le jeu principal, mais l'enfant tente d'amasser le plus de cartes en 5 minutes. S'il le souhaite, l'enfant peut ensuite faire une nouvelle partie et tenter d'amasser plus de cartes que lors de la partie précédente.



Recto



Verso



Plateau de jeu