

Atelier de Confection Chocolat - Stitch & Angel

Chocolate Making Workshop Stitch & Angel · Workshop Chocoladecreatie - Stitch & Angel
Schokoladenkreations-Workshop - Stitch & Angel · Taller de Creación de Chocolates - Stitch & Angel
Laboratorio di Creazione di Cioccolato - Stitch & Angel

(FR) NOTICE (EN) INSTRUCTIONS (NL) GEBRUIKSAANWIJZING
(DE) ANLEITUNG (ES) INSTRUCCIONES (IT) INFORMATIVA



MESSAGE AUX PARENTS : Votre enfant va pouvoir créer et décorer facilement une multitude de mini-gourmandises en chocolat et guimauve ! Vous pourrez également visionner un tutoriel vidéo en scannant le code QR ou en vous rendant sur www.lansay.fr.

Avant de commencer, lisez attentivement cette notice avec votre enfant.

Attention ! Les éléments de ce jouet ne conviennent qu'aux chocolats, sucres et dérivés, produits de la confiserie. Votre enfant va manipuler des denrées alimentaires avec ce jouet, nous vous recommandons de veiller à ce qu'il applique les règles d'hygiène quand il joue : bien se laver les mains, nettoyer le produit et bien le sécher !

MESSAGE FOR PARENTS: Your child will be able to easily create and decorate lots of different mini-treats made of chocolate and marshmallow! You can also watch a video tutorial by scanning the QR code or by going to lansay.fr/en. Before getting started, be sure to read through these instructions with your child. Important! This toy is only suitable for making chocolates and other sweets. When using this toy, your child will be handling food, so we suggest you make sure they're following proper hygiene rules while playing: washing their hands, cleaning the toy and drying it off thoroughly!

BERICHT AAN DE OUDERS: Uw kind kan eenvoudig zelf heel veel kleine lekkernijen maken met chocola en marshmallow! U kunt ook een tutorial bekijken door de QR-code te scannen, of ga naar www.lansay.fr. Lees vóór u begint, eerst met uw kind deze gebruiksaanwijzing.

Let op! De onderdelen van dit speelgoed zijn alleen geschikt voor chocola, suiker, daarmee gemaakte producten en suikervaren. Uw kind kan met dit speelgoed levensmiddelen bewerken, let dus goed op dat hij of zij hygiënisch werkt, d.w.z. handen wassen, het product goed schoonmaken en drogen!

INFO FÜR DIE ELTERN: Ihr Kind kreiert und dekoriert ganz einfach zahlreiche kleine Leckereien aus Schokolade und Marshmallows! Sie können sich auch eine Video-Anleitung ansehen, indem Sie den QR-Code auf der ersten Seite der Anleitung scannen oder auf die Website www.lansay.fr gehen.

Lesen Sie diese Anleitung sorgfältig mit Ihrem Kind, bevor Sie beginnen.

Achtung! Die im Set enthaltenen Spielzeugteile eignen sich nur für Schokolade und ähnliche Süßwaren. Bei diesem Spielzeug kommt Ihr Kind mit Lebensmitteln in Kontakt. Wir empfehlen Ihnen daher, beim Spielen die Hygienevorschriften einzuhalten: Hände gut waschen, Produkt vorher reinigen und trocknen lassen!

MENSAJE A LOS PADRES: ¡Los más pequeños de la casa podrán crear y decorar fácilmente distintas golosinas de nube y chocolate! Escanea el código QR para ver el video tutorial. Antes de empezar, lee con atención las instrucciones con el niño. ¡Cuidado! Los elementos de este juguete solo son aptos para el chocolate, azúcar y derivados y productos de confitería. El niño manipulará alimentos con este juguete, por este motivo recomendamos que un adulto supervise que se observan las reglas de higiene básicas como lavarse las manos, o limpiar y secar bien el producto después de cada utilización.

MESSAGGIO AI GENITORI! I bambini potranno creare e decorare facilmente tantissime golosità di cioccolato e marshmallow in miniatura! Potrai inoltre visionare un tutorial scansionando il codice QR o visitando il sito www.lansay.fr. Prima di iniziare, leggete attentamente insieme queste istruzioni.

Attenzione! Gli elementi di questo gioco sono adatti unicamente per essere usati con cioccolato, zucchero e derivati, oltre a prodotti dolciari. Utilizzando questo gioco, verranno maneggiati degli alimenti, vi consigliamo quindi che vengano applicate le regole di igiene durante la preparazione: lavarsi bene le mani, pulire e asciugare bene il prodotto!

(FR) CONTENU (EN) CONTENT (NL) INHOUD (DE) INHALT (ES) CONTENIDO (IT) CONTENUTO



- 15 Emballages de chocolat
- 15 Chocolate wrappers
- 15 Chocoladeverpakkingen
- 15 Schokoladenverpackungen
- 15 Envoltorios de chocolate
- 15 Imballaggi per cioccolato



- 6 Emballages de sucette
- 6 Lollipop wrappers
- 6 Suikerverpakkingen
- 6 Lutscherverpackungen
- 6 Envoltorios de piruleta
- 6 Imballaggi per lecca-lecca



- 6 Décorations pour bâtonnets de sucette
- 6 Decorations for lollypop sticks
- 6 Versieringen voor lollystokjes
- 6 Dekorationen für Lolly-Stiele
- 6 Decoración para el palo de la piruleta
- 6 Decorazioni per bastoncini da lecca-lecca



- 2 Mini-boîtes
- 2 Mini gift boxes
- 2 Minidoosjes
- 2 Mini-Boxen
- 2 Cajitas
- 2 Scatoline



- Autocollants
- Stickers
- Stickers
- Aufkleber
- Pegatinas
- Autoadesivi



- 1 décor Stitch & Angel
- 1 Stitch & Angel scene
- 1 decor Stitch en Angel
- 1 Dekor Stitch & Angel
- 1 silueta Stitch & Angel
- 1 decorazione Stitch & Angel



- Plateau tournant
- Turning platter
- Draaiplateau
- Drehteller
- Bandeja giratoria
- Vassoio girevole



- Base de l'atelier
- Workshop base
- Onderkant van het atelier
- Unterteil des Ateliers
- Base del taller
- Base del laboratorio



- 1 support
- 1 stand
- 1 houder
- 1 Halter
- 1 pie
- 1 supporto



- 4 Plaques de moules
- 4 Mold planks
- 4 Vormplaten
- 4 Formplatten
- 4 Moldes
- 4 Piastre con stampi



- 4 Plaques de moules
- 4 Mold planks
- 4 Vormplaten
- 4 Formplatten
- 4 Moldes
- 4 Piastre con stampi



- 4 Plaques de moules
- 4 Mold planks
- 4 Vormplaten
- 4 Formplatten
- 4 Moldes
- 4 Piastre con stampi



- Couvercle du récipient à eau chaude
- Base du récipient à eau chaude
- Hot-water container top
- Hot-water container base

Deksel voor op het bakje met warm water

Bakje met warm water

Deckel des Warmwasserbehälters

Unterteil des Warmwasserbehälters

Tapa para el recipiente de agua caliente

Base para el recipiente de agua caliente

Coperchio del recipiente per acqua calda

Base del recipiente per acqua calda

- 6 Bâtonnets de sucette
- 6 Lollipop sticks
- 6 Suikerzakjes
- 6 Lutscherstengel
- 6 Palitos de piruleta
- 6 Bastoncini per lecca-lecca



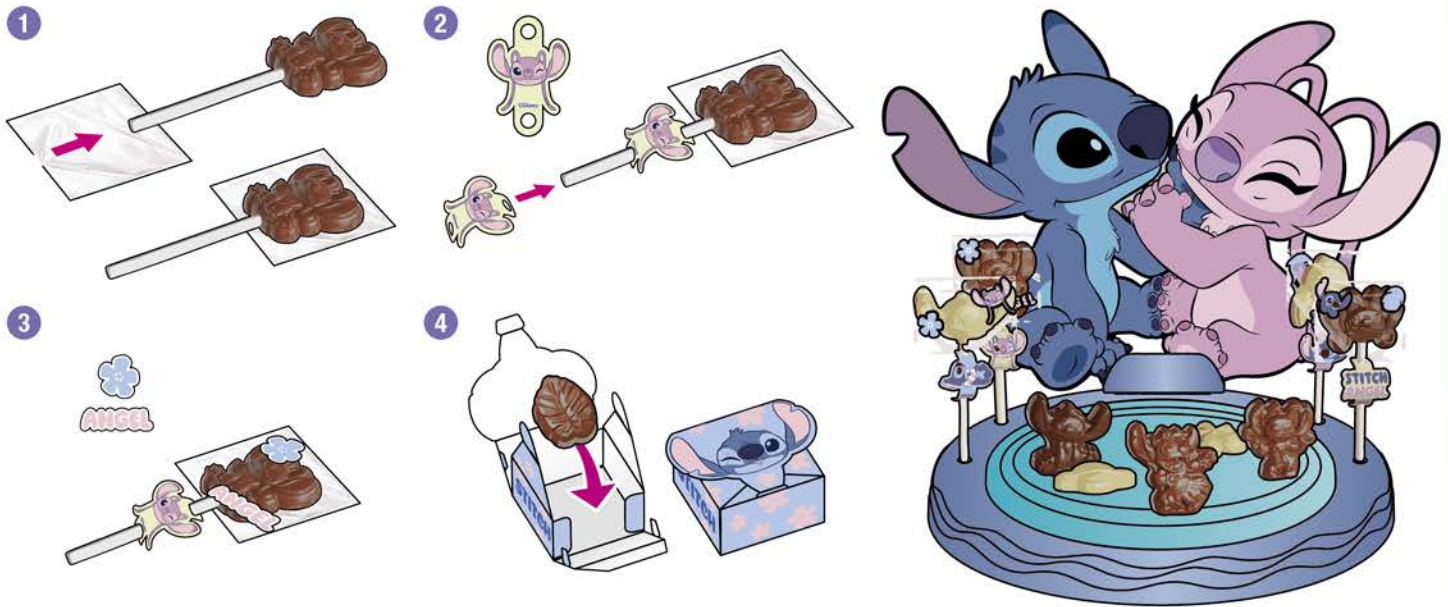
- 1 Cuillère
- 1 Spoon
- 1 Lepel
- 1 Löffel
- 1 Cuchara
- 1 Cucchiato

(FR) MATÉRIEL NÉCESSAIRE POUR TES RÉALISATIONS (EN) WHAT YOU NEED TO MAKE MINI CHOCOLATE CREATIONS (NL) WAT HEB JE NODIG? (DE) ERFORDERLICHES ZUBEHÖR FÜR DEINE KREATIONEN (ES) MATERIAL NECESARIO (IT) MATERIALE NECESSARIO PER REALIZZARE LE TUE CREAZIONI



- Aliments non fournis. Les chocolats montrés ici n'ont pas été réalisés uniquement à partir du contenu inclus.
- Food not included. The chocolates displayed on this box have not been made only with the contents included in this box.
- Voedingsmiddelen niet meegeleverd. De chocoladecoraties die je hier ziet, zijn gemaakt van meer dan enkel de inhoud van het zakje.
- Lebensmittel nicht enthalten. Die hier gezeigten Konfekte wurden nicht ausschließlich mit den beigelegten Produkten von hergestellt.
- Alimentos no incluidos. Los bombones que se muestran no han sido realizados únicamente con el contenido incluido en la caja.
- Alimenti non forniti. I cioccolatini mostrati qui non sono stati realizzati solo con il contenuto incluso.

Nous vous recommandons d'acheter des ingrédients adaptés à la santé de vos enfants, certains peuvent causer des allergies. We recommend buying ingredients that are adapted to your children's health; some can cause allergies. Wij raden u aan om te kiezen voor kindvriendelijke ingrediënten. Sommige ingrediënten zouden immers allergische reacties bij kinderen kunnen veroorzaken. Wir empfehlen Ihnen, beim Kauf der Zutaten die Gesundheit Ihrer Kinder im Auge zu haben, denn einige Produkte können Allergien auslösen. Recomendamos proporcionar ingredientes adecuados para la salud del niño; algunos ingredientes pueden causar alergias. Ti consigliamo di acquistare ingredienti adatti alla salute dei bambini poiché alcuni possono provocare allergie.



(FR) RANGEMENT ET NETTOYAGE AVANT ET APRÈS CHAQUE UTILISATION (À FAIRE AVEC UN ADULTE) (EN) HOW TO CLEAN AND STORE THE WORKSHOP BEFORE AND AFTER EACH USE (TO BE DONE WITH AN ADULT) (NL) OPSLAG EN REINIGING VOOR EN NA ELK GEBRUIK (SAMEN MET EEN VOLWASSENE) (DE) VOR UND NACH JEDEM GEBRAUCH REINIGEN UND DANACH EINRÄUMEN (MIT EINEM ERWACHSENEN) (ES) GUARDAR Y LIMPIAR ANTES Y DESPUÉS DE CADA UTILIZACIÓN (ACOMPAÑADO DE UN ADULTO) (IT) SISTEMAZIONE E PULIZIA PRIMA E DOPO OGNI UTILIZZO (DA FARE CON UN ADULTO)

(FR) Nettoyer l'ensemble du jouet et ses accessoires avec un adulte et bien les sécher. (EN) Clean the toy and its accessories with an adult and dry them well. (NL) Reinig samen met een volwassene alle onderdelen van het atelier en de hulpstukken en laat ze goed drogen. (DE) Reinige das Spielzeug und das gesamte Zubehör mit einem Erwachsenen und trockne es gut ab. (ES) Con ayuda de un adulto, limpia y seca correctamente todo el juguete y sus accesorios. (IT) Pulire tutto il gioco e gli accessori con l'aiuto di un adulto e asciugarli bene.



(FR) **ATTENTION !** Les chocolats obtenus sont à manger le jour même. Au-delà, tu peux les conserver pour les montrer mais tu ne dois pas les manger. Si tu souhaites les garder quelques jours, attention à les mettre dans un endroit frais et sec et à ne pas les laisser à portée d'un petit enfant susceptible de les manger. (EN) **WARNING!** The chocolates are to be eaten on the same day that they have been made. Beyond that, you can keep them to show them off but you must not eat them. If you wish to keep them for a few days, be careful to put them in a fresh and dry place and not to leave them within reach of a small child who might eat them. (NL) **WAARSCHUWING !** Eet het chocoladewerk de dag zelf op. Je kan het ook bewaren om te tonen aan je vrienden, maar dan mag je het daarna niet meer opeten. Wil je het enkele dagen bewaren, berg het dan op op een koele en droge plaats en zorg ervoor dat er geen kleine kinderen bij kunnen die het zouden kunnen opeten. (DE) **ACHTUNG!** Der fertige Schokoladenkonfekt ist am selben Tag zu verzehren. Du kannst den Konfekt länger aufbewahren, um ihn anderen zu zeigen, aber du darfst ihn dann nicht mehr essen. Wenn du ihn einige Tage aufbewahren möchtest, bewahre ihn an einem kühlen, trockenen Ort auf und lasse ihn nicht in Reichweite kleiner Kinder liegen, die ihn vielleicht essen könnten. (ES) **¡ATENCIÓN!** Los bombones deben ser consumidos en el mismo día que se han preparado. Pasado este plazo puedes conservarlos para enseñarlos, pero ya no se pueden consumir. Si los quieres conservar unos días recuerda que debes guardarlos en un lugar fresco y seco, y no debes dejarlos al alcance de niños pequeños que podrían comerse los. (IT) **ATTENZIONE!** I cioccolatini realizzati sono da mangiare il giorno stesso. Nei giorni successivi, possono essere conservati per mostrarli, ma non devi mangiarli. Se desideri tenerli per qualche giorno, è necessario conservarli in un luogo fresco e asciutto lontano dalla portata di un bambino più piccolo che potrebbe mangiarli.

(FR) **ATTENTION !** Le bâton des sucettes est réutilisable, il faut faire attention à ne pas le croquer pour le garder en bon état et ne pas risquer de le faire mal aux dents. Bien nettoyer le bâton de sucette entre chaque utilisation et le jeter dès les premiers signes de dégradation. (EN) **WARNING!** The lollipop sticks are reusable. To keep them in good condition and avoid hurting your teeth, try not to bite into them. Clean the sticks after each use and throw them out at the first signs of damage. (NL) **WAARSCHUWING !** De lollystokjes zijn herbruikbaar, bijt ze niet stuk, dan blijven ze mooi en riskeer je geen pijnlijke tanden. Maak de lollystokjes steeds goed schoon en gooi ze weg als ze beginnen te slijten. (DE) **ACHTUNG!** Der Lutscherstiel ist wiederverwendbar. Achten Sie darauf, dass Ihr Kind nicht darauf beißt, damit er in einem guten Zustand erhalten bleibt und die Zähne nicht beschädigt werden. Reinigen Sie den Lutscherstiel nach jedem Gebrauch gründlich und werfen Sie ihn weg, wenn er beschädigt sein sollte. (ES) **¡ATENCIÓN!** El palito de la piruleta es reutilizable. Consérvalo en buen estado y no lo muerdas, podrías hacerte daño. Limpia bien el palito de la piruleta después de cada uso, y tíralo a la basura cuando observes los primeros signos de degradación. (IT) **ATTENZIONE!** Il bastoncino dei lecca-lecca è riutilizzabile; occorre fare attenzione a non morderlo per conservarlo in buono stato e non rischiare di farsi male ai denti. Pulire bene il bastoncino dei lecca-lecca tra un utilizzo e l'altro e gettarlo non appena inizia a rovinarsi.

- (FR) Attention !
- (EN) Warning!
- (NL) Waarschuwing!
- (DE) Achtung!
- (ES) ¡Advertencia!
- (IT) Avvertenza!



Présence de petites pièces. Danger d'étouffement.
 Contains small parts. Choking hazard.
 Bevat kleine onderdelen. Verstikkingsgevaar.
 Enthält Kleinteile. Erstickungsgefahr.
 Presencia de partes pequeñas. Peligro de atragantamiento.
 Contiene piccole parti. Rischio di soffocamento.

(FR) À utiliser sous la surveillance d'un adulte. Lire les instructions avant utilisation, s'y conformer et les garder comme références. Tenir ce jeu hors de portée des enfants de moins de 3 ans. Il est recommandé de bien enlever toutes les attaches en plastique et autres éléments de protection ne faisant pas partie du jouet avant de le donner à l'enfant. Informations à conserver. Les décorations et les couleurs peuvent varier.

(EN) For use under adult supervision. Read the instructions before use, follow them and keep them for reference. Keep this game out of reach of children under 3 years old. Please remove all plastic tags, ties, and any other protective elements which do not make up part of the toy, before giving it to the child. Please retain information for future reference. Colors and contents may vary from those shown.

(NL) Alleen te gebruiken onder toezicht van een volwassene. Lees de gebruiksaanwijzingen voor gebruik en houd je eraan. Bewaar ze ook voor later, zodat je nog eens kunt raadplegen indien nodig. Niet geschikt voor kinderen jonger dan 3 jaar. Het wordt aanbevolen om alle plastic bevestigingen en beschermingsonderdelen die geen deel uitmaken van het speelgoed te verwijderen voordat u het aan het kind geeft. Bewaar deze informatie. De kleuren en versieringen kunnen variëren.

©Disney
 www.disney.com

(EN) Unter der Aufsicht eines Erwachsenen zu verwenden. Die Anweisungen sind vor dem Gebrauch zu lesen, zu befolgen und als Nachweis aufzubewahren. Dieses Spielzeug ist für Kinder unter drei Jahren unzugänglich aufzubewahren. Es wird empfohlen, alle Kunststoffstecker und andere Schutzteilchen, die kein Bestandteil des Spielzeugs sind, zu entfernen, bevor das Spielzeug dem Kind gegeben wird. Information aufbewahren. Farben und Muster können variieren.

(ES) Utilizar bajo la supervisión de un adulto. Lea las instrucciones antes de utilizar el producto, respéte las y guárdelas como referencia. Mantener fuera del alcance de niños de menos de 3 años. Se recomienda retirar bien todos los complementos de plástico y los demás elementos de protección que no forman parte del juguete antes de dárselo al niño. Conservar las instrucciones. Los colores y los adornos pueden variar.

(IT) Da utilizzare sotto la supervisione di un adulto. Leggere le istruzioni prima dell'uso, attenersi e conservarle come riferimento futuro. Tenere questo gioco lontano dalla portata di bambini di età inferiore ai 3 anni. Si raccomanda di rimuovere tutte le fascette in plastica e gli altri elementi protettivi che non fanno parte del giocattolo prima di darlo al bambino. Informazioni da conservare. I colori e le decorazioni possono variare.

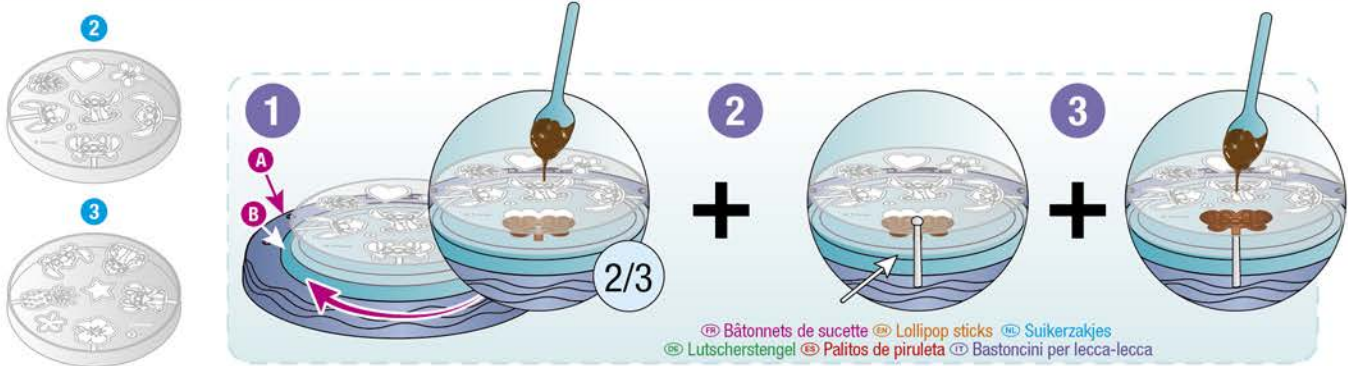


© 2025 Lansay SAS

Lansay

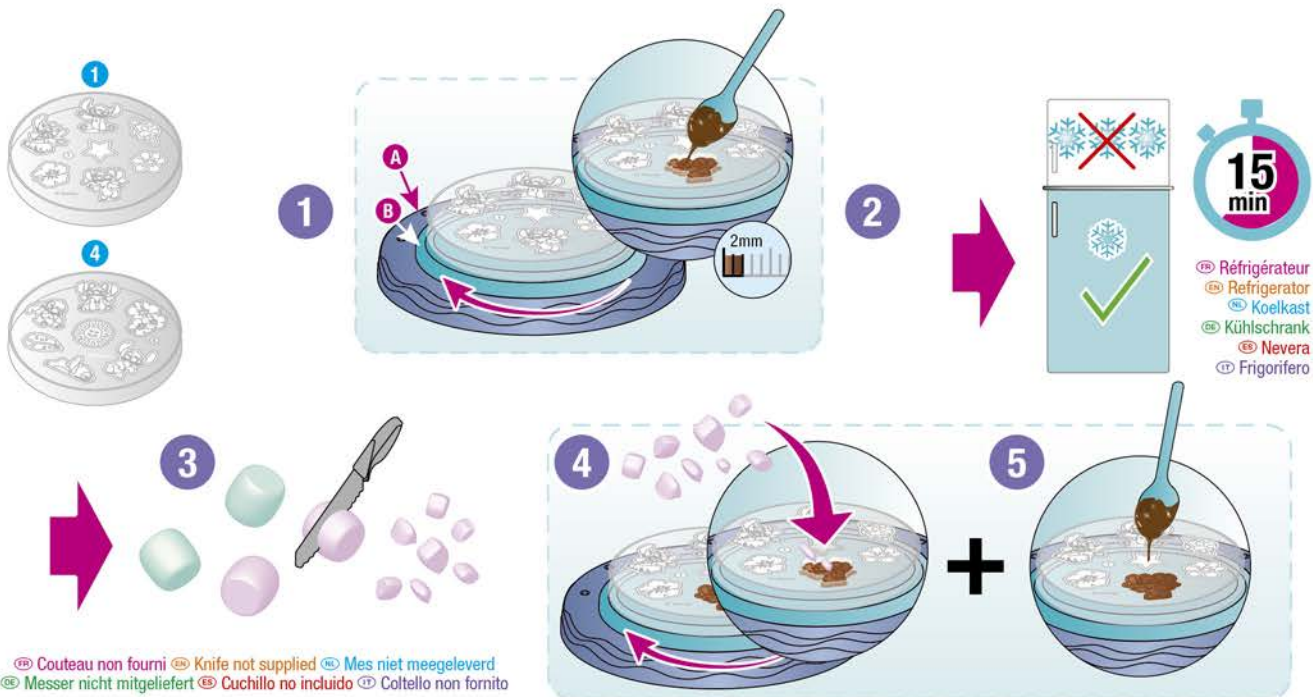
112 quai de Bezons
 95100 Argenteuil - FRANCE
 www.lansay.fr
 sav@lansay.fr

FR CRÉATION DE MINI-SUCETTES EN CHOCOLAT EN HOW TO CREATE MINI CHOCOLATE STICKS NL MINILOLLY'S MET CHOCOLADE
 DE HERSTELLUNG VON MINI-LUTSCHERN ES ELABORACIÓN DE MINI-PIRULETAS DE CHOCOLATE IT CREAZIONE DI MINI-LECCA LECCA DI CIOCCOLATO

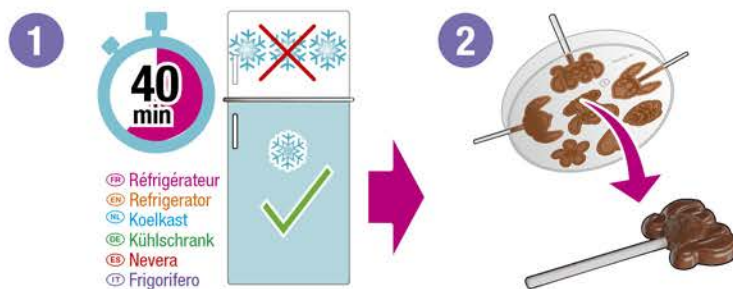


FR CRÉATION DES MINI-GOURMANDISES EN GUIMAUVE ET CHOCOLAT EN CREATION OF MINI-TREATS MADE OF MARSHMALLOW AND CHOCOLATE
 NL BONBONS MAKEN VAN MARSHMALLOW EN CHOCOLA DE KREATION VON KLEINEN LECKEREIEN AUS SCHOKOLADE UND MARSHMALLOWS
 ES CREACION DE MINI GOLOSINAS DE NUBE Y CHOCOLATE IT CREAZIONE DI MINI-GOLOSITA A BASE DI MARSHMALLOW E CIOCCOLATO

FR CRÉATION DE MINI-CHOCOLATS AU CŒUR GUIMAUVE EN HOW TO CREATE CHOCOLATE-COVERED MINI MARSHMALLOW TREATS NL MINICHOCOLAATJES MET EEN GUIMAUVE KERN
 DE HERSTELLUNG VON MINI-SCHOKOTEILCHEN MIT MARSHMALLOW-KERN ES ELABORACIÓN DE MINI-BOMBONES RELLENOS DE NUBE IT CREAZIONE DI CIOCCOLATINI CON RIPIENO DI MARSHMALLOW



FR FINALISATION & DÉCORATION DES RÉALISATIONS EN HOW TO FINALISE & DECORATE YOUR CREATIONS NL AFWERKING EN VERSIERING
 DE FERTIGSTELLUNG UND DEKORATION DER KREATIONEN ES TERMINAR & DECORAR TUS CREACIONES IT FINALIZZAZIONE E DECORAZIONE DELLE CREAZIONI



FR MISE EN PLACE DU JOUET EN TOY SET UP NL JE SPEELGOED KLAARMAKEN DE SPIELZEUG VORBEREITEN
ES UTILIZACIÓN DEL JUGUETE IT PREPARAZIONE DEL GIOCO

FR Installe ton jouet, ses accessoires et les denrées alimentaires sur une table ou autre surface plane, rigide et bien propre avec un adulte. L'adulte doit vérifier que la date limite d'utilisation optimale des produits alimentaires n'est pas dépassée.
 EN Install the toy, its accessories and the food products on a table or other flat, hard and clean surface. An adult must check the expiration date on all the food products before you use them.
 NL Leg het speelgoed, de hulpstukken en de ingrediënten op een tafel of een ander vlak, stevig en proper oppervlak. Doe dit samen met een volwassene. Vraag aan deze persoon om de vervaldatum van de ingrediënten te controleren.

DE Stelle dein Spielzeug, das Zubehör und die Lebensmittel mit einem Erwachsenen auf einen Tisch oder an einen anderen Ort, der eben, stabil und sauber ist. Der Erwachsene sollte prüfen, ob das Mindesthaltbarkeitsdatum der Lebensmittel nicht abgelaufen ist.
 ES Con ayuda de un adulto, coloca tu juguete con sus accesorios y los alimentos que vas a utilizar sobre una mesa u otra superficie plana, estable y limpia. Un adulto debe verificar las fechas de caducidad de los alimentos.
 IT Predisponi il gioco, gli accessori e gli alimenti su un tavolo o su altra superficie piana, rigida e perfettamente pulita con l'aiuto di un adulto. L'adulto deve verificare che la data limite di utilizzo ottimale dei prodotti alimentari non sia scaduta.



FR COMMENT FONDRE LE CHOCOLAT EN HOW TO MELT THE CHOCOLATE NL HOE CHOCOLA SMELTEN DE SO WIRD DIE SCHOKOLADE GESCHMOLZEN
ES COMO FUNDIR EL CHOCOLATE IT COME FONDERE IL CIOCCOLATO

FR Opération à effectuer par un adulte EN Operation to be carried out by an adult
 NL Te doen door een volwassene DE Von einem Erwachsenen zu überprüfen
 ES Esta operación debe ser realizada por un adulto IT Operazione da effettuare a cura di un adulto



FR CRÉATION DES MINI-GOURMANDISES EN CHOCOLAT EN CREATION OF CHOCOLATE MINI-SWEETS
NL CHOCOLADE MINILEKKERIJEN MAKEN DE HERSTELLUNG VON KÖSTLICHEN MINI-LECKEREIEN AUS SCHOKOLADE
ES CREACIÓN DE MINI-DELICIAS DE CHOCOLATE IT CREAZIONE DI MINI-DELIZIE AL CIOCCOLATO

FR CRÉATION DE MINI-CHOCOLATS SIMPLES EN HOW TO CREATE SIMPLE MINI CHOCOLATES NL EENVOUDIGE MINICHOCOLAATJES
 DE HERSTELLUNG VON EINFACHEN MINI-SCHOKOTEILCHEN ES ELABORACIÓN DE MINI-BOMBONES SENCILLOS IT CREAZIONE DI CIOCCOLATINI SEMPLICI

